

**Fortschreibung des
Örtlichen Raumordnungskonzeptes
Verordnungsplan**

Planungszeitraum: 2016-2021
Planungsbeginn: 25.01.2016

PLANUNGSBEREICH:
Betroffene Grundstücke: Gesamtes Gemeindegebiet

ZUR ALLGEMEINEN ENTSICHT AUFLIEGEN
gem. § 64 TROG 2011
gem. § 113 (3) TROG 2011 iVm § 64 (1) TROG 2006
gem. § 68 TROG 2011
gem. § 70 TROG 2011

ERLASSUNGSBESCHLUSS DES GEMEINDERATES VOM
DER BÜRGERMEISTER:

RAUMORDNUNGSFACHLICHER PRÜFERVERMERK:
KATASTRALGEMEINDE: Oberdorf in Tirol
PLANOBERLEGUNG: DVM (6) BEV
DATENSTAND: 192014

VERMERK DER LANDESREGIERUNG:

KUNDNACHUNG gem. § 68 TROG 2011
§ 113 (3) TROG 2011 iVm § 67
TROG 2006

DER BÜRGERMEISTER:

Der Planverfasser:
Ingenieurkonditionen für Raumordnung und Raumplanung
Dipl.-Ing. Andreas LOTZ & Dipl.-Ing. Dr. Erich ORTNER
Mühlbacherstr. 37a - A-6020 INSDRUCK - Tel. 0512603395 Fax. 0512603396
http://www.raumplanung.co.at - email: info@raumplanung.co.at

ORK_OB0_FB_Verordnungsplan_A2

Örtliches Raumordnungskonzept

Planungsbereich
Abgrenzung Planungsbereich

Freiraumschutz
§ 275/1 Landschaftliche Freizeittäler
§ 275/2 Forstwirtschaftliche Freizeittäler
§ 275/3 Landschaftlich wertvolle Flächen
§ 275/4 Ökologisch wertvolle Flächen
§ 275/5 Eintragungsbäume (E-1-Schleusen)
§ 311/1a Sonstige Freizeittäler (F-1-Gemeindebauflächen)

Infrastrukturentwicklung
§ 311/1a Verkehrsweg - erforderlicher Neubau
§ 311/1b Verkehrsweg - erforderlicher Ausbau
§ 311/1c erforderlicher Fuß- oder Radweg

Kennzeichnung Infrastruktur
bestehendes Eisenbahnnetz
bestehendes überörtliches Straßennetz (Blaunetz und Landesstraßen)
bestehendes örtliches Straßen- und Wegesetz (Gemeinde-, öffentliche Interessen-, öffentliche Privatstraßen)

Kennzeichnung Baubestand
bestehende Gebäude

Siedlungsentwicklung und bauliche Entwicklung abseits des Siedlungsraums
Territoriale Gliederung
Gemeindegrenze (Politische Gemeinde)

Verkehrsinfrastruktur
Landesstraße - L
Landesstraße - B (Anlage 2 Tiroler Straßengesetz) mit Schutzbereich (§ 48 Eisenstrassengesetz)
Hauptbahn (§ 4 EisenB) mit Bauverbotsbereich (§ 42 EisenB)
Anschlussbahn (§ 7 EisenB) mit Bauverbotsbereich (§ 42 EisenB)
Seilbahn (§ 2 SeilB 2003)
Schlepplift (§ 2 SeilB 2003)

Ver- und Entsorgungsinfrastruktur
Hochspannungslinien mit Schutzbereich (§ 4 TEG od. § 2 Starkstromgesetz 1968)
Mittelspannungslinien mit Schutzbereich (§ 4 TEG od. § 2 Starkstromgesetz 1968)
Elektrisches Erdkabel (§ 4 TEG od. § 2 Starkstromgesetz 1968)
Umspannung (§ 4 TEG od. § 2 Starkstromgesetz 1968)

Transportleitungen
Gasleitung mit Schutzbereich (§ 9 GVG 2011)
Fernwärmeleitung mit Schutzbereich (§ 2 Rohrleitungsgesetz)
Trinkwasserleitung
Gemeindekanal (§ 2 TKG 2000)

Nutzungsbeschränkungen
Wasserrecht
Quelle
Biumen
Wassererschließung (§ 34 WRG 1959)

Zeitzone
Zu: Anliegerabhängige Bauleitungszone
Z1: Flächen für den unmittelbaren Bedarf
Z2: Flächen in naturräumlichen Gefährdungssituationen

VORWEGENDE NUTZUNG NACH ZÄHLEN gem. Verordnungsgesetz
§ 311/1a W - vorwiegend Wohnnutzung
§ 311/1b B - vorwiegend bauliche Nutzung bzw. öffentliche Nutzung
§ 311/1c D - überwiegend öffentliche Nutzung
§ 311/1d O - überwiegend offene Bauland- bzw. gruppenhafte Bauweise
§ 311/1e U - überwiegend offene Bauland- bzw. gruppenhafte Bauweise
§ 311/1f A - funktionale Bauland- bzw. Bauweise

DICHTEZÖNE
§ 31 (5) Gebiet mit Verdichtung für Bebauungszonung

§ 311/1a Vorwiegend gewerblich-industrielle Nutzung
§ 311/1b Vorwiegend touristische Nutzung
§ 311/1c Vorwiegend landschaftliche Nutzung
§ 311/1d Vorwiegend gewerblich-gemeinschaftliche Nutzung
§ 311/1e Vorwiegend zentrumsynaptische Nutzung
§ 311/1f Vorwiegend Siedlungsentwicklung mit erheblichen baulichen Anlagen
§ 311/1g Vorwiegend Siedlungsentwicklung für Sport und Erholung
§ 311/1h Vorwiegend öffentliche Nutzung
§ 311/1i Maximale Bauflächengrenzen

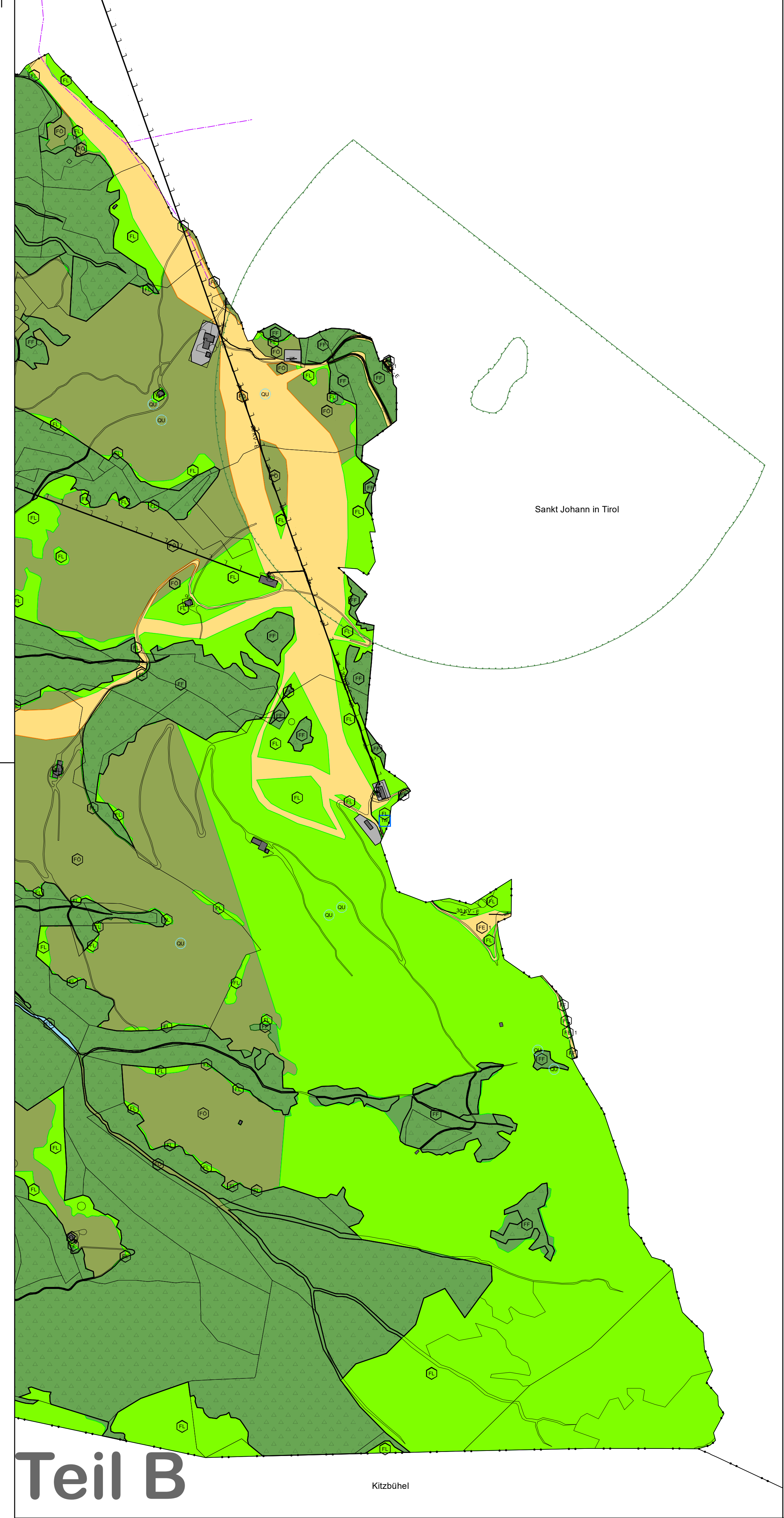
Baulicher Entwicklungsbereich - überwiegend bebaut
Baulicher Entwicklungsbereich - überwiegend unbebaut
Baulicher Entwicklungsbereich - offz. Freiland
§ 311/1g keine zukünftige bauliche Entwicklung - Risikowaldgebiete
§ 311/1h Erhaltung unverbauter Flächen innerhalb des Siedlungsraums

Stehgewässer
Fließgewässer (Flächenentlastung)

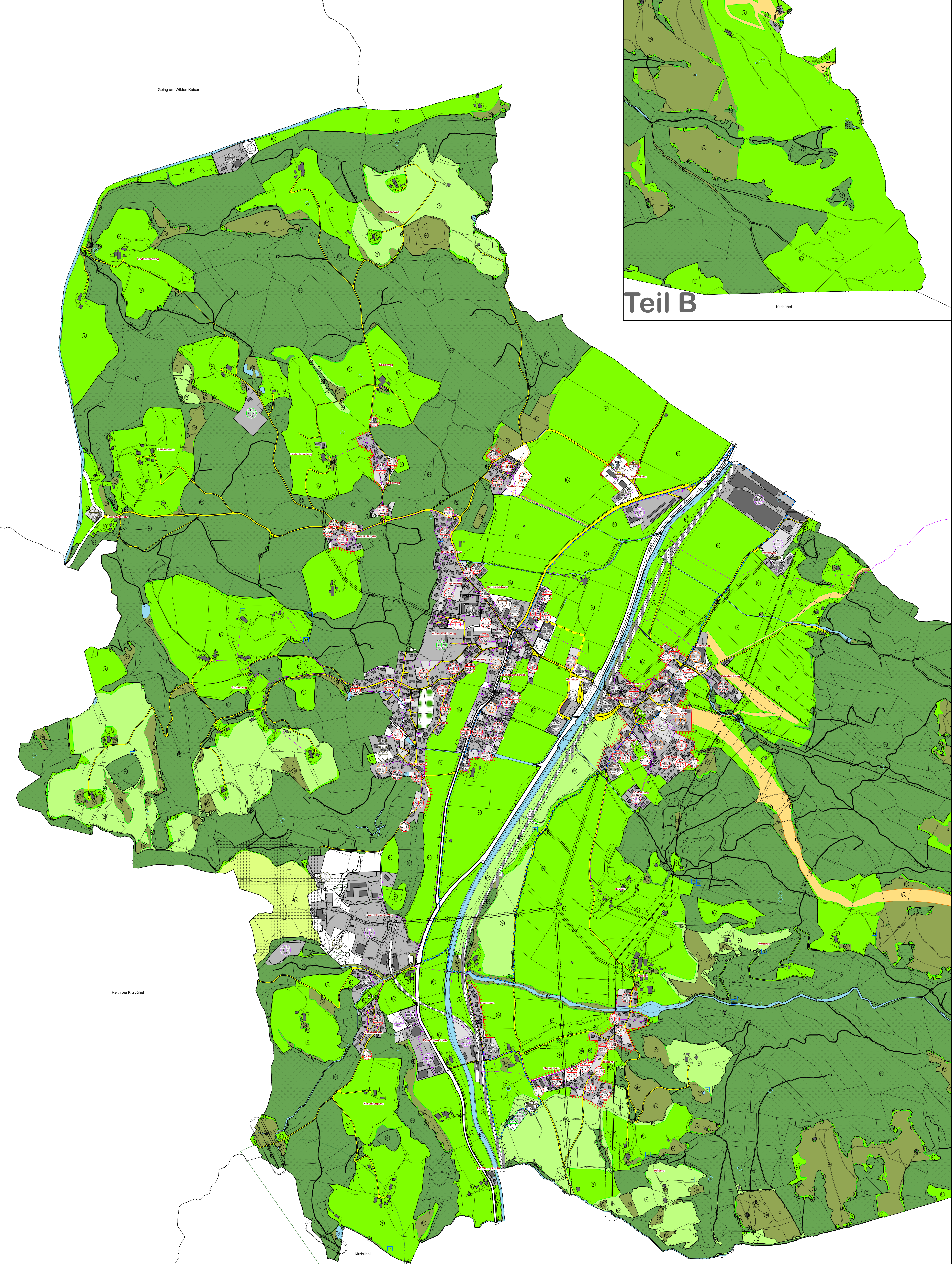
Wald (§ 1a Forstgesetz 1975)
Gewässerschutz (Stehgewässer § 7 FNStG 2005)

Naturschutz
Denkmal- und Ortsbildschutz
Denkmalgeschütztes Objekt (§ 1 DMG) 1. Hauptkategorie, Johannes Nepomuk 2. Eisenmühlenturm 3. Bismarckdenkmal 4. Denkmal 5. Pfarrkirche Hl. Philippus und Jakobus

Berggesetz (§ 133 MinwG)



Teil B



Teil A